



Info Délits Plus

Septembre 2014
Division prévention criminalité



Sécurité sur le chemin de l'école

C'est bientôt les vacances d'automne : ne baissez pas la garde !

Le chemin de l'école joue un rôle important dans le développement de la personnalité de l'enfant. Il s'agit en effet d'un espace de liberté qui lui permet de découvrir petit à petit l'environnement qui l'entoure, tout en développant son cercle de relations sociales. Le chemin de l'école est également l'espace qui lui permet le premier de sortir du cadre de la maison et de l'école. C'est à ce moment que les enfants découvrent pour la première fois la liberté. Ainsi, alors qu'ils aiment varier le chemin qu'ils empruntent pour se rendre dans leur établissement, plusieurs écueils les guettent. Rappelons quelques réflexes élémentaires alors que les vacances sont à nos portes.

La rue est un lieu d'apprentissage

Chaque jour, plus de cinq enfants sont blessés sur les routes suisses. Un quart de ces accidents se produisent sur le chemin de l'école, c'est pourquoi il est primordial de bien se préparer au moyen de quelques règles élémentaires. En outre, 81% des accidents qui touchent les enfants de 0 à 14 ans se produisent au moment de traverser la route, il est donc primordial de :

- Toujours s'arrêter au bord du trottoir avant de traverser
- Attendre que tous les véhicules et les vélos soient vraiment à l'arrêt
- Traverser seulement à ce moment
- Etablir un contact visuel avec les automobilistes

Ces comportements prévenants peuvent devenir une « tradition familiale » qui permettra aux enfants d'apprendre dans un environnement sécurisé.

Les parents ont la possibilité de planifier le trajet scolaire avec leur enfant. Ils pourront ainsi privilégier les itinéraires peu fréquentés avec des vitesses modérées et une bonne visibilité. Il vaut mieux emprunter un chemin un peu plus long, mais moins risqué !

Les communes ou les établissements scolaires proposent parfois des plans sur lesquels figurent les itinéraires recommandés. Parents et enfants auront ensuite la possibilité de parcourir le chemin de l'école ensemble afin de repérer les endroits dangereux, comme les sorties de véhicules ou de garages. Dès que l'enfant sera prêt à identifier et surmonter tous ces obstacles, il pourra alors se rendre seul à l'école en sécurité. Prévoyez suffisamment de temps, partir tôt et sans stress c'est la garantie d'une plus grande attention aux dangers qui nous entourent !

Vigilance aussi en utilisant des moyens de transport

Le vélo est un moyen de transport que les enfants affectionnent particulièrement. Un comportement raisonné est toutefois nécessaire pour se déplacer en sécurité. Au croisement d'une route, il est indispensable de se comporter avec prudence, dans le respect des piétons. Le vélo sur la route étant difficile à maîtriser avant un certain âge, l'apprentissage progressif des différents codes et règles de la route permet une sensibilisation de l'enfant et le rend plus attentif aux différents dangers.

Le roller et la trottinette sont des moyens de transport qui ne sont pas assimilés à des véhicules. Il est fortement recommandé de porter un équipement de protection adéquat, à savoir un casque, des protège-



Info Délits Plus

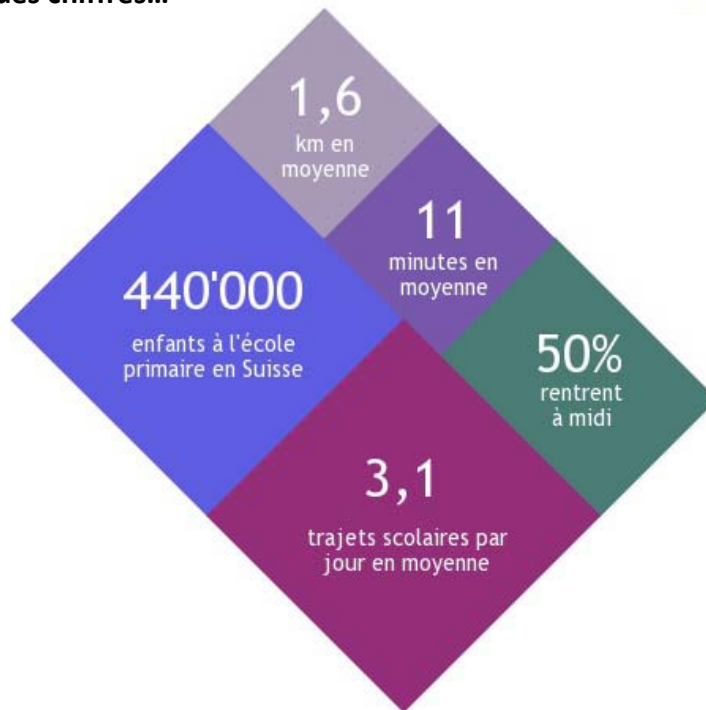
Septembre 2014
Division prévention criminalité



poignets, coudières et genouillères. Il faut respecter les règles de la circulation et la signalisation au même titre que les piétons. Son usage doit donc être limité aux préaux, cours, trottoirs et routes à très faible trafic.

Sur le chemin de l'école ou les aires de jeux, les groupes d'enfants sont moins sujets aux risques précédemment évoqués. Le nombre les rend en effet bien plus visibles pour les usagers de la route. Les groupes permettent également de diminuer les risques liés aux personnes malveillantes.

Quelques chiffres...



Rappelez aux enfants qu'ils ont le droit de dire NON en toute circonstance, aussitôt qu'ils se sentent mal à l'aise dans une situation qu'ils jugent inhabituelle. Il est d'ailleurs conseillé de ne jamais accepter un transport à bord d'un véhicule si cela n'était pas prévu à l'avance, et même si c'est une personne de confiance qui le propose ! En toute circonstance, encouragez les enfants à partager avec vous les problèmes qu'ils rencontrent.

Liens et adresses utiles

A pieds à l'école

<http://www.guide-ecole.ch/guide/Activite-physique/Venir-a-l-ecole/A-pied-a-l-ecole.html>

A vélo à l'école

<http://www.guide-ecole.ch/guide/Activite-physique/Venir-a-l-ecole/A-velo-a-l-ecole.html>

Roller et trottinette

<http://www.guide-ecole.ch/guide/Activite-physique/Venir-a-l-ecole/Roller-et-trottinette.html>

Association Suisse des Piétons : « L'ABC de la sécurité sur le chemin de l'école »

http://www.fussverkehr.ch/fileadmin/redaktion/publikationen/broschuere_1006_schulweg_F.pdf

Pédibus

<http://www.pedibus-romandie.ch/>



Info Délits Plus

Septembre 2014
Division prévention criminalité



Cliquez sur le lien pour lire le magazine de la Polcant,

<http://www.vd.ch/fr/autorites/departements/dse/police-cantonale/publications/polcant-information>

Pour obtenir plus d'information ou des conseils, contactez les gérants de sécurité :

Arrdt Est vaudois : [Adj Borloz Christian](#), 021 557 88 05

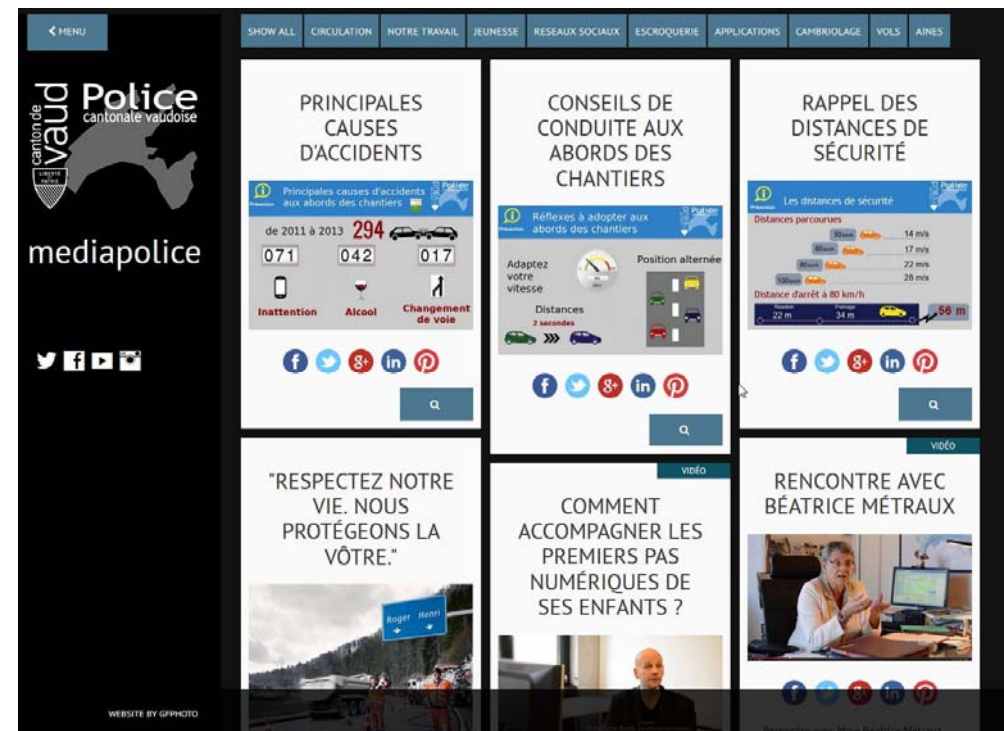
Arrdt La Côte : [Adj Genton Etienne](#), 021 557 44 66

Arrdt Nord vaudois Ouest : [Adj Mermod Willy](#), 024 557 70 24

Arrdt Nord vaudois Est : [Adj Perruchoud Gilles](#), 024 557 70 07

Arrdt Lausanne : [IPA Bourquenoud Christian](#), 021 644 82 77

Consultez notre site de prévention



www.mediapolice.ch